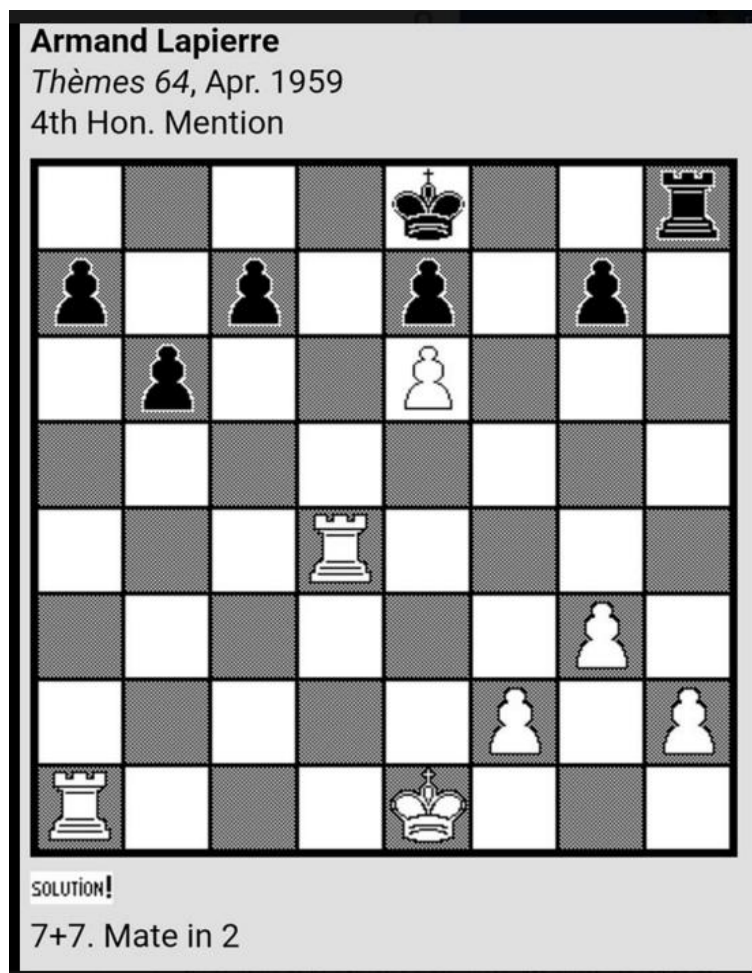


O SUPER DIFÍCIL mate em 2

Esse problema foi composto em 1959 por Armand Lapierre. Ao contrário do que possa parecer à primeira vista, tem solução sim! Realmente as Brancas jogam e conseguem dar mate em 2. É algo muito engenhoso e brilhante. Vale ressaltar que computadores não conseguem resolvê-lo. Portanto, nem adianta usar programas de Xadrez. **Uma dica: Se Tad1, as Pretas rocam!**



Aproveitando a ocasião, conheça algumas regras que devem ser respeitadas para a elaboração de composições:

1. O *en passant* só pode ser chave se for possível comprovar que o único lance anterior das Pretas (em composições em que as Brancas iniciam) foi com o Peão que será capturado, da segunda para a quarta fila.
2. Qualquer lado pode rocar em uma composição a não ser que seja possível comprovar por análise retrógrada que ou o Rei ou a Torre tenham se movido.

A solução está postada em algum local do site P4R (www.P4R.com.br). Colocá-la aqui faria com que a maioria dos leitores já viesse direto para ela, achando que existe algum erro no problema proposto.