

Las 5 jugadas más brutales de Ivanchuk: El genio imperfecto.



El genio imperfecto: así es como es conocido Vassily Ivanchuk entre los aficionados al ajedrez. Ivanchuk probablemente sea uno de los jugadores más talentosos del siglo XX, con una imaginación para el ajedrez realmente única. Alcanzó la estratosférica cifra de 2787 puntos de ELO en octubre de 2007, el más alto de su carrera. Y desde hace años sigue en la cumbre. Aportando al ajedrez su genialidad desde su extravagancia especial.

Uno puede casi palpar qué hay detrás de una idea de ajedrez, pero en el caso de Ivanchuk la interpretación se vuelve estereofónica, ambivalente.



Ivanchuk es una criatura con un mundo interior especial. Con un conocimiento de ajedrez absolutamente enciclopédico. A veces no se ha preparado las partidas contra sus rivales, porque sabe tanto de estos como ellos mismos. No hace demasiado tiempo le preguntaron si en algún momento había pensado en ser Campeón del Mundo de ajedrez, Ivanchuk contestó escuetamente: *“hace tiempo lo pensé, pero ahora es mejor no pensar. Tengo cosas mejores en las que pensar”* Y de esta maraña de neuronas, pensamientos e imperfecciones surgen algunas de las mejores partidas y resoluciones de posiciones de la historia. Sabemos que cada jugador imprime a las partidas parte de su carácter. Uno puede casi palpar qué hay detrás de una idea de ajedrez, pero en el caso de Ivanchuk la interpretación se vuelve estereofónica, ambivalente. Podemos percibir que una inteligencia diferente está detrás de la mano que lleva cada pieza.

En este artículo te presento 5 de las partidas más espectaculares de Ivanchuk, pero todavía me he propuesto diseccionar más al personaje entrando en las 5 jugadas más brutales de Ivanchuk. Aquellas en las que la genialidad brilla de manera inmortal y que permanecerá durante años, quién sabe si siglos en la infinita historia del ajedrez.



PALO Nº 1: IVANCHUK – SHIROV - 1996 (Wijk aan Zee)

Blancas: Ivanchuk, Vassily (2735)

Negras: Shirov, Alexei (2690)

16 de Enero de 1996 - Wijk aan Zee

1.d4 d5

2.c4 c6

3.Cc3 Cf6

4.Cf3 e6

5.Ag5 dxc4

6.e4 b5

7.e5 h6

8.Ah4 g5

9.Cxg5 hxg5

10.Axg5 Cbd7

11.exf6 Ab7

12.g3 c5

13.d5 Db6

14.Ag2 O-O-O

15.O-O b4

16.Ca4 Db5

17.a3 exd5

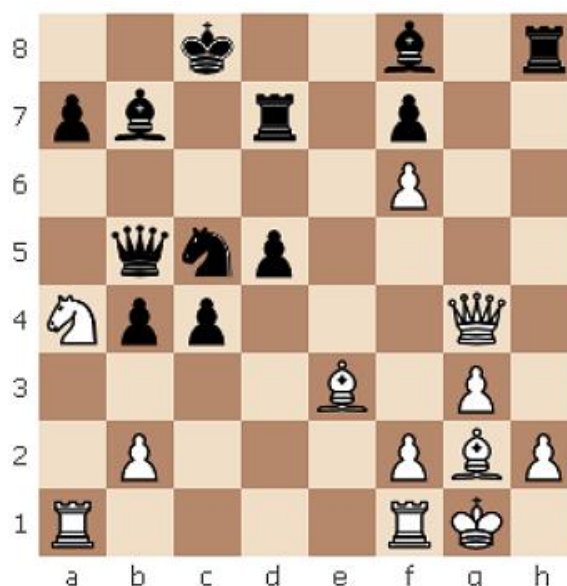
18.axb4 cxb4

19.Ae3 Cc5

20.Dg4+ Td7

¿Quieres convertirte en Chuky?

Antes de seguir decide cómo jugarías con blancas.



21.Dg7 !!

Un sacrificio mágico que parece ser que fue parte de una preparación casera del ucraniano. Tiene todos los elementos de las jugadas fascinantes: sorpresa, sacrificio, apariencia inicial de ser una jugada absurda, creatividad y belleza. La idea es condenar la Th8 a la defensa pasiva del peón g7 mientras el blanco coordina sus piezas por el flanco opuesto y trata de minar la posición desprotegida del rey rival...

21...Axc5

22.fxc5 Tg8

23.Cxc5 d4

>> 23...f5 24.Txa7 !
 24.Cxd7 ?!Dxd7 25.Ad4 Txc7
 24...Txc7
 24...Tdxg7 25.Tfa1 +-
 25.Tfa1 +-
 >> 23...Txc7 24.Ah3 !Ac6 25.Txa7 +-
 >> 23...Ac6 24.Ta6 25.Tfa1+-

24.Axb7+ Txb7

27.Tfd1 Dxb2

30.Txb4+ Rc7

25.Cxb7 Db6

28.Cd6+ Rb8

31.Ta6 !

26.Axd4 !! Dxd4

29.Tdb1 Dxc7 ?

El blanco muestra toda su fuerza coordinando tres piezas contra el rey mientras que el negro es un mero espectador con sus piezas mayores en la columna g.

31...Tb8

>> 31...Ta8 32.Tb7+Rd8 33.Cxf7+Re8 34.Cd6+ +-

32.Txa7+ Rxd6

34.Td8+ Rc6

33.Txb8 Dg4

35.Ta1

>> 35.Txf7c3 36.Tf4 +-

1-0

PALO Nº 2: IVANCHUK – TOPALOV - 1996 (Novgorod)

Blancas: Ivanchuk, Vassily (2730)

Negras: Topalov, Veselin (2750)

29 de Julio de 1996 - Novgorod

1.e4 c5	7.O-O Ae7	13.g4 Af8
2.Cf3 d6	8.f4 O-O	14.g5 Cd7
3.d4 cxd4	9.Rh1 Dc7	15.Ag2 Cxd4
4.Cxd4 Cf6	10.a4 Cc6	16.Axd4 b5 ?!
5.Cc3 a6	11.Ae3 Te8	
6.Ae2 e6	12.Af3 Tb8	

Permite que la torre entre en la séptima fila. No parece la mejor idea.

>> 16...b6 !? 17.Tf3 Ab7 18.Th3 g6

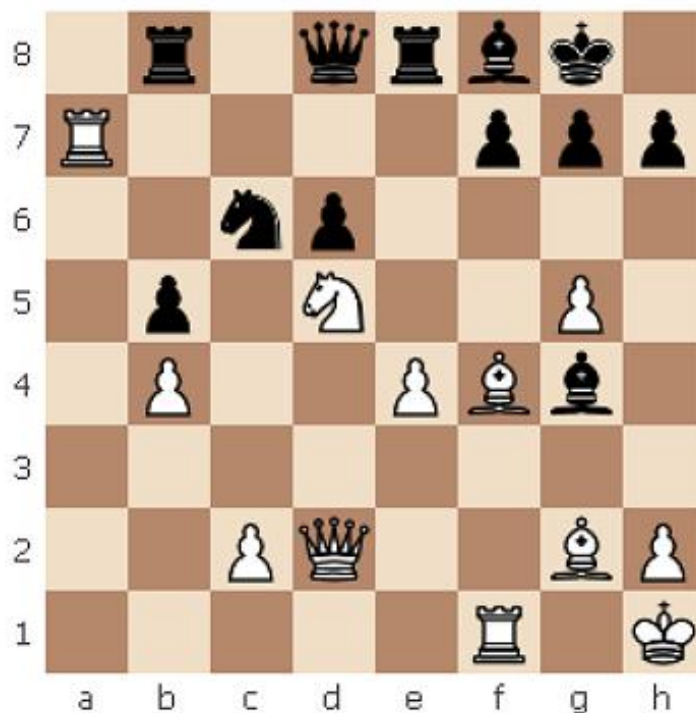
17.axb5 axb5	18.Ta7 Dd8	19.b4 !
--------------	------------	---------

De esta manera se impide que el negro juegue b4 y además se controla la casilla c5 que impide el desarrollo natural del caballo.

19...e5	21.Axf4 Ce5	23.Dd2 Cc6
20.Ae3 exf4	22.Cd5 Ag4	

¿Quieres convertirte en Chuky?

Antes de seguir decide cómo jugarías con blancas.



24.g6 !!

Absolutamente maravilloso. El blanco abre un hueco en g5 para aprovechar la debilidad de las casillas negras con su alfil, incluso sacrificando material.

24...Cxa7

>> 24...fxg6 25.Ag5 Ae7
25...Dc8 26.Tc7 Da6 27.Dc3 +-
26.Cxe7+ Cxe7 27.e5 d5 28.Axe7 Txe7 29.Dxd5+ +-

25.gxf7+ Rh8

26.Ag5 Dd7

27.fxe8=C Txe8

>> 27...Dxe8 28.Cf6 ! gxf6 29.Axf6+ Ag7 30.Axg7+ Rxc7 31.Dd4+ ±

28.Df2 !

Ahora la amenaza es mate directo.

28...Rg8

29.e5 ! h6

>> 29...Cc8 30.Cc7 ! Dxc7 31.Ad5+ +-

30.Cb6 Dc7

32.Ae4+ Rg8

34.Ce7+

31.Ad5+ Rh7

33.Cd5 Dd7

>> 34.Ce7+ Axe7 35.Df7+ Rh8 36.Dg6

1-0



PALO Nº 3: MOROZEVICH – IVANCHUK - 2004 (Calvia)

Blancas: Morozevich, Alexander (2758)

Negras: Ivanchuk, Vassily (2705)

18 de Octubre de 2004 - Mallorca

1.e4 c6

5.Cf3 c5

9.O-O a6

2.d4 d5

6.Ae3 cxd4

10.Ae2 g5

3.e5 Af5

7.Cxd4 Ce7

11.g4 gxf4

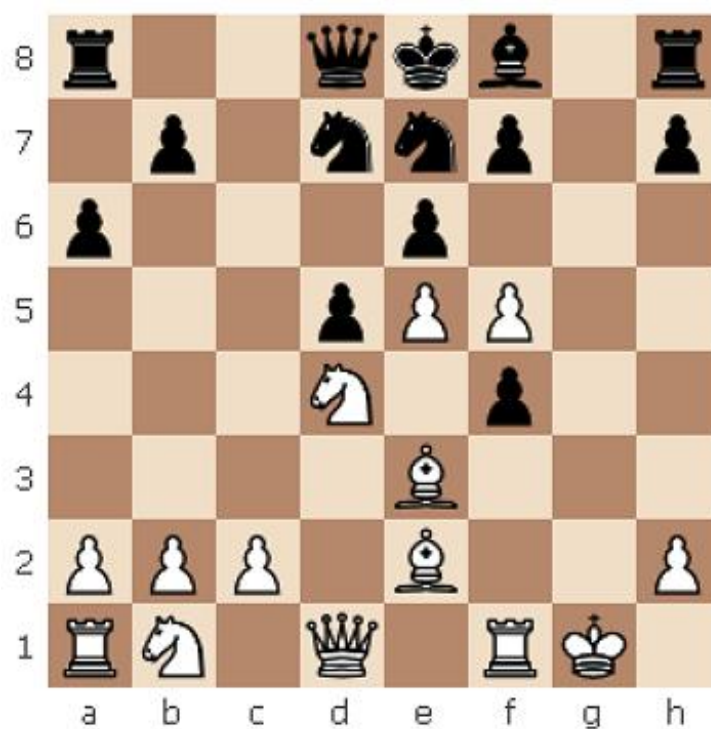
4.f4 e6

8.Ab5+ Cd7

12.gxf5

¿Quieres convertirte en Chuky?

Antes de seguir decide cómo jugarías con negras.



12...Cxf5 !

El negro decide explotar las posibilidades dinámicas de la posición y no se interesa por recuperar material con fxe. Lo que sucederá a continuación es una tormenta de piezas que, gracias a la iniciativa, asediarán hasta la muerte al rey blanco.

13.Cxf5 fxe3

14.Cc3 Tg8+

15.Rh1 Dg5

De nuevo, el negro se olvida del material. Es mucho más importante la actividad de piezas y explotar la mala posición del rey rival.

16.Af3 Cxe5

17.De2 Dxf5

18.Axd5

Por tercera vez, el negro insiste en su causa despreocupándose del material.

18...Dh3 !!

21.Ce4 Re7

24.Dd4

19.Axb7 Ta7

22.De1 f5 ?!

20.Af3 Ah6

23.Db4+ Rf7

>> 24.Cd6+ Rf6 25.Ce4+ Rf7 26.Cd6+ Rf6 27.Ce4+ Rf7 28.Cd6+ Rf6 29.Ce4+
TABLAS

24...Cxf3

26.Dxe6+ Rf8

25.Df6+ Re8

27.Df6+ ??

>> 27.Dc8+ Re7 28.Dc5+ Re6 29.Dd6+ Rf7 30.Df6+ =

27...Tf7

29.Tg1+ Rh8

0-1

28.Dd6+ Rg7

30.Cf6

PALO Nº 4: IVANCHUK – VALLEJO - 2006 (Morelia-Linares)

Blancas: Ivanchuk, Vassily (2729)
Negras: Vallejo Pons, Francisco (2650)
10 de Marzo de 2006 - Morelia/Linares

1.d4 Cf6
2.Cf3 d5
3.c4 e6
4.Cc3 Ab4
5.Ag5 dxc4
6.e4 b5 ?!

7.a4 c6
8.e5 h6
9.exf6 hxg5
10.fxg7 Tg8
11.g3 Ab7
12.Ag2 c5

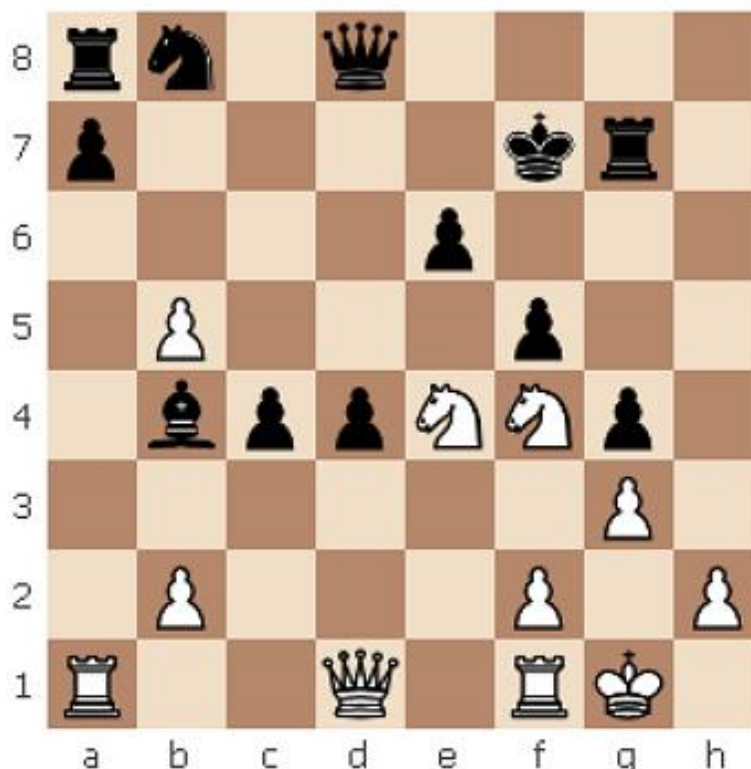
13.O-O g4
14.Ch4 Axc2
15.Cxg2 Txg7
16.axb5 cxd4
17.Ce4 f5 ?

Permite la jugada agresiva que sigue. Más sólida aunque menos pretenciosa era la sencilla Ae7.

18.Cf4 ! Rf7

>> 18...Db6 19.Dc2

*¿Quieres convertirte en Chuky?
Antes de seguir decide cómo jugarías con blancas.*



19.Tc1 !

Magnífica interpretación de la posición. Después de esta jugada las casillas blancas de la posición negra saltan por los aires y todas sus debilidades se ponen, de pronto, de manifiesto.

19...fxe4

20.Txc4 Ac5 !?

Un intento desesperado de intentar sostener la posición, pero ya es demasiado tarde a pesar de que el negro consiga activar su flanco de dama.

>> 20...Ae7 21.Txd4 Dc8 22.Txe4 +-

21.Txc5 Cd7

22.Th5

>> 22.Tc6 !? ±

22...Cf6 ?

>> 22...Db6 !?

23.Te5 Dd6

24.Txe6

1-0



**PALO Nº 5: IVANCHUK – VAN WELY
2006 (Monte Carlo – Rápidas a ciegas)**

Blancas: Ivanchuk, Vassily (2729)

Negras: Van Wely, Loek (2647)

20 de Marzo de 2006 - Monte Carlo

1.e4 c5

2.Cf3 d6

3.d4 cxd4

4.Cxd4 Cf6

5.Cc3 a6

6.Ae3 e6

7.f3 Ae7

8.Dd2 Cc6

9.O-O-O O-O

10.g4 Cxd4

11.Axd4 b5

12.g5 Cd7

13.h4 Ab7

14.a3 Tc8

15.Tg1 Ce5

16.De3 Cc4

17.Axc4 Txc4

18.h5 Te8

19.Rb1 Dc7

20.b3 Tc6

¿Quieres convertirte en Chuky?

Antes de seguir decide cómo jugarías con blancas.



21.Cd5 !!

A cambio de este sacrificio de caballo, la posición negra saltará por los aires como un castillo de naipes.

**21...exd5
22.exd5 Txc2**

**23.g6 hxg6
24.hxg6 Tf8**

25.gxf7+ Txf7

El negro ya no tiene defensa. Sus piezas en el flanco de dama, son meras espectadoras de la contienda que no tienen tiempo de acudir a la defensa de su rey.

**26.Axg7 Txf7
27.De6+ Rh8**

**28.Txf7 Rxf7
29.Tg1+**

1-0

Fonte: <http://www.thezugzwangblog.com>
Por Daniel Muñoz